



Pix4Dmapper

El software líder en fotogrametría y mapeo profesional con drones

Escritorio & nube



Versatil



Flujos de trabajo flexibles

Capture imágenes con cualquier cámara o dron, procese local o en la nube, y comparta selectivamente cualquier parte del proyecto.



Potenciar múltiples aplicaciones e industrias

Una amplia variedad de herramientas para potenciar aplicaciones en múltiples industrias, desde topografía y cartografía, construcción, agricultura, minería y agregados, seguridad pública, petróleo y gas, energía y servicios públicos, hasta educación e investigación.



Disponible en varios idiomas

Inglés, Japonés, Alemán, Español, Francés, Mandarín, Italiano, Ruso, Coreano.



Soporte técnico

Soporte técnico personalizado, comunidad de expertos, una base de artículos técnicos en línea, programas de entrenamiento para ayudarle en su aprendizaje.

Exacto



Resultados de alto nivel topográfico

Resolución subcentimétrica desde cámaras ligeras y compactas hasta cámaras métricas de gran tamaño.



Mediciones precisas

Incluso para proyectos sin geolocalización, asignando escalas lineales.



Resultados de calidad

Obtenga los resultados que usted necesita. Personalice sus proyectos, definiendo el área de interés, personalizando opciones de procesamiento o agregando puntos de control de tierra.



Automatización

Procesamiento de alta velocidad mediante GPU y CPU multiproceso. Deje que el software se encargue de toda la calibración, procesamiento de imágenes y clasificación de objetos.

Inputs



Imágenes en RGB
.jpg, .tif



Imágenes de VANTS
.jpg, .tif



Imágenes multispectrales
.jpg, .tif



Imágenes termales
.jpg, .tif



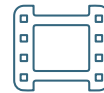
Imágenes de cámara ojo de pez
.jpg, .tif



Imágenes de cámaras rig
.jpg, .tif



Imágenes de cámaras 360°
.jpg, .tif

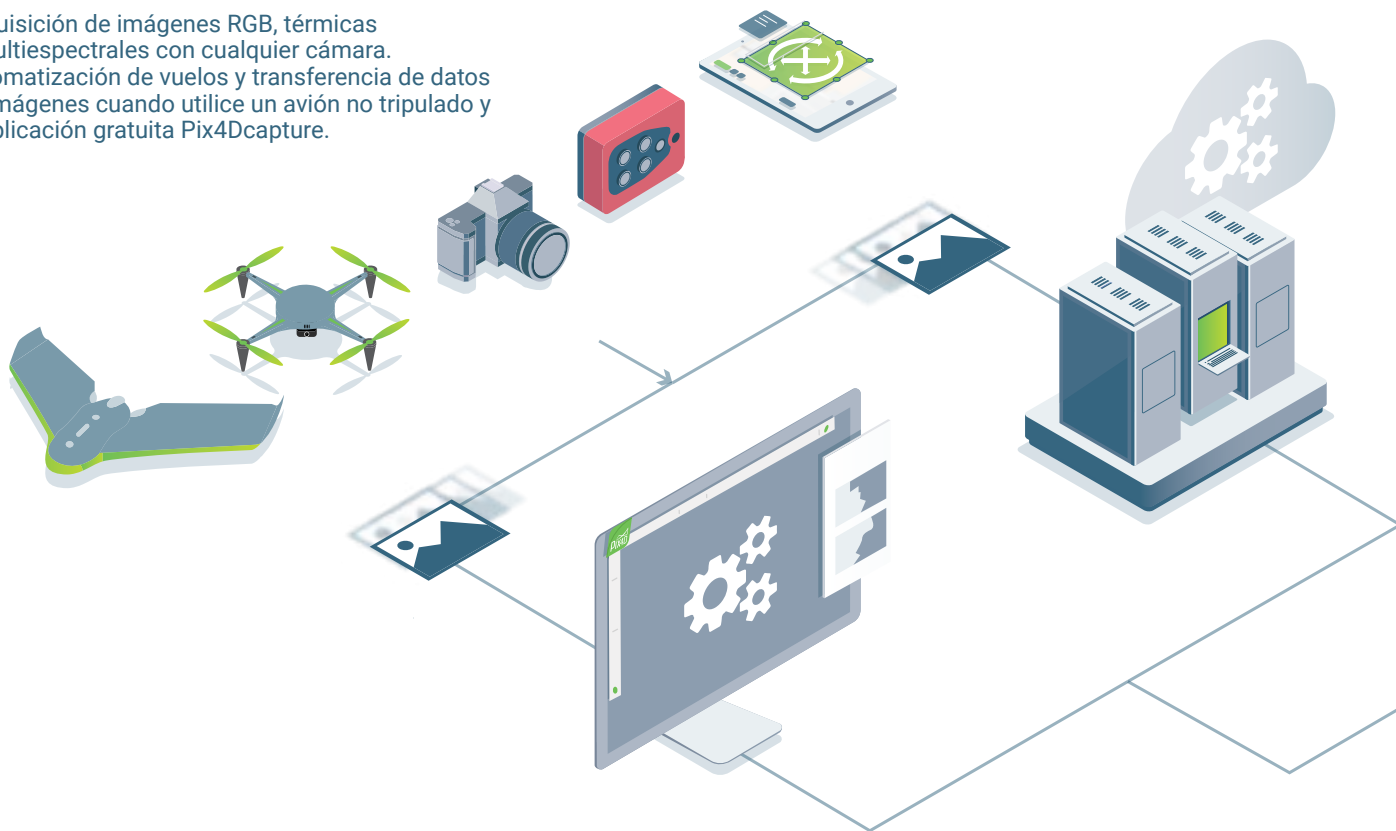


Videos
.mp4, .mov, .wmv, .avi

Flujo de trabajo

Capturar

Adquisición de imágenes RGB, térmicas o multispectrales con cualquier cámara. Automatización de vuelos y transferencia de datos de imágenes cuando utilice un avión no tripulado y la aplicación gratuita Pix4Dcapture.



Digitalizar

Pix4Dmapper transforma sus imágenes en modelos y mapas digitales. Procese sus proyectos sin interrupciones utilizando nuestra nube o su ordenador local.

Comprobar

Evalúe y mejore la calidad de su proyecto gracias al detallado informe de calidad y al entorno de rayCloud™

Medir e inspeccionar

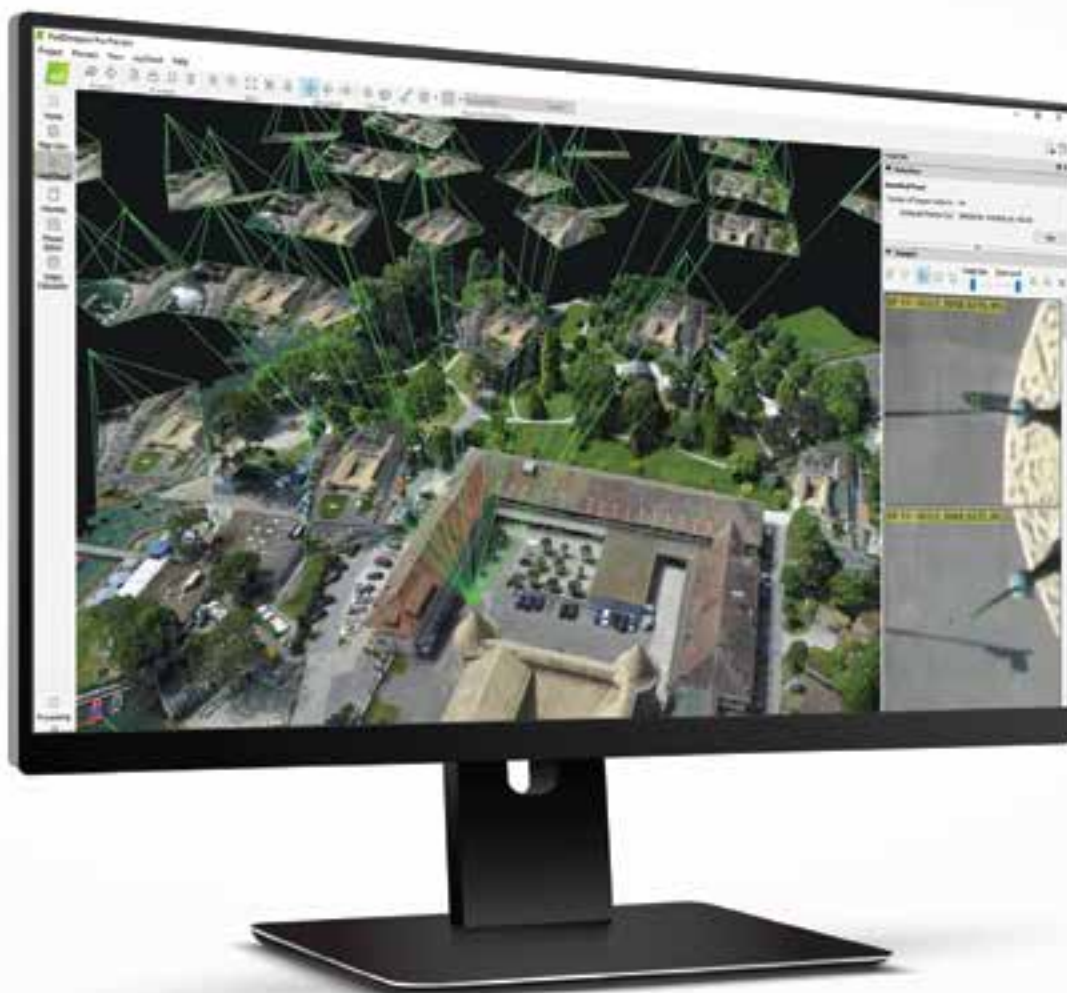
Mida distancias, áreas y volúmenes, extraiga el perfil de elevación y realice inspecciones virtuales.



Colaborar y compartir

Comparta de forma selectiva y segura los datos y perspectivas del proyecto con su equipo, clientes y proveedores.

Pix4Dmapper en escritorio

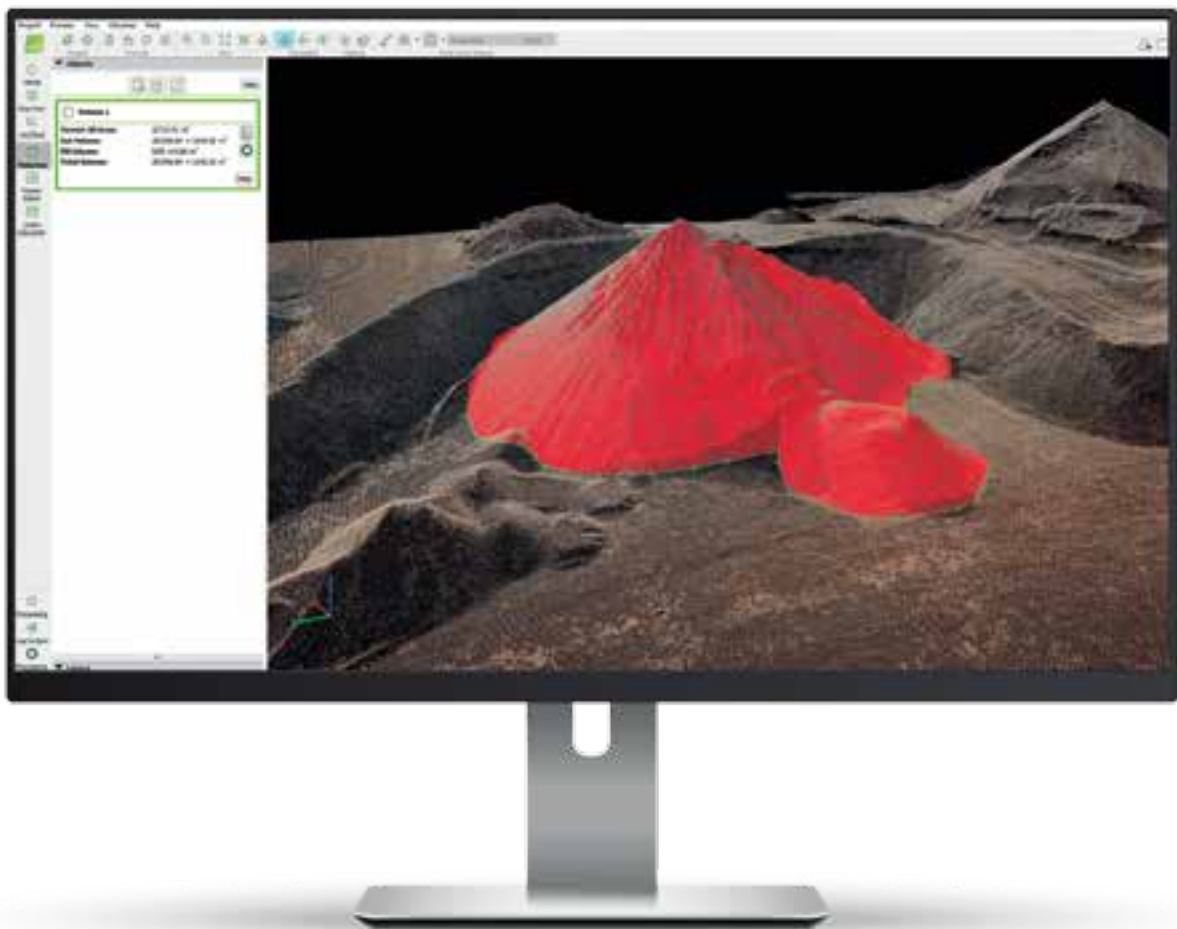


rayCloud™

El poder de entender la fotogrametría

Un ambiente único que conecta sus imágenes originales a cada punto de la reconstrucción 3D para verificar visualmente y mejorar la precisión de su proyecto.

“Cree objetos y animaciones de vídeo, mida distancias y superficies. Edite sus nubes de puntos, añada puntos de control de tierra y puntos de enlace manuales, defina áreas de procesamiento y mucho más.”



Medición

Polilínea y superficies

Mida distancias y áreas, configurando vértices en el modelo 3D y en las imágenes originales.

Volúmenes

Mida volúmenes en 3D con una altura de base totalmente ajustable.

Escala

Asigne cualquier escala personalizada a proyectos no georreferenciados para una medición más precisa.





Mejore la integridad visual

Editor ortomosaico

Creación y edición de regiones en el ortomosaico. Elija el mejor contenido de varias imágenes subyacentes para eliminar objetos en movimiento o artefactos.



Desbloquee todo el potencial de los datos multispectrales

Calculadora de Índices

Cree y personalice mapas de índice utilizando imágenes multispectrales con precisión radiométrica.

Prozuya mapas de aplicación integrando los resultados, como mapas de prescripción, en todos los principales software de gestión agrícola.

Superficies lisas y planas

DSM y edición de malla

Cree superficies en el modelo 3D para aplanar un área o para rellenar agujeros en zonas críticas.





Identificación y clasificación automática

Clasificación automática de nubes de puntos

Los algoritmos de aprendizaje automático de Pix4Dmapper identifican y etiquetan puntos, agrupándolos en clases para distinguir el suelo de las carreteras, la vegetación, los edificios y los objetos artificiales.

Control manual

Editor de la nube de puntos

Seleccione o borre puntos de nube de puntos utilizando varias herramientas de selección y edición.

Funciones adicionales

- Fusión / división de proyectos
- Informe de calidad detallado
- Error de elipsoide que muestra la precisión MTP / GCPs en 3D
- Corrección del obturador
- Restricción de escala y orientación
- Enmascaramiento de imagen para descartar píxeles no válidos entre todas las imágenes
- Creación y escaneado de objetos
- Malla detallada (LoD)
- Importación de puntos láser para la generación de DSM
- Generación automática de DTM
- Ortoplano para la creación de ortomosaicos desde cualquier plano / fachada
- Ajuste radiométrico para generar índices precisos y mapas térmicos
- Índices personalizados para el cálculo rasterizado basado en valores de reflectancia
- Procesamiento de CPU multinúcleo
- Proceso acelerado a través de GPU
- Video de demostración

Especificaciones recomendadas de hardware



CPU: Intel i9/Xeon de núcleo cuádruple o hexa-core



GPU: compatible con OpenGL 3.2 y 2 GB RAM



RAM: 16GB - 64GB



OS: Windows 8, 10 64 bits

Pix4Dmapper en la nube





Amplíe sus capacidades de procesamiento con Pix4D Cloud

Puede procesar más proyectos y más rápido aprovechando al máximo los recursos de procesamiento de Pix4D Cloud. Continúe usando su máquina local sin interrupciones.



Destaque resultados

Leverage the link between the 3D reconstruction and your original 2D images with the virtual inspector. Identify a point of interest in the 3D view and highlight critical elements in the original images, add descriptions or even attach external URLs.



Annotate & export

Localice objetos, mida distancias, superficies, volúmenes y perfiles de elevación. Exporte datos cuantitativos, geométricos y de geolocalización con un solo clic.



Colabore y comparta

Agilice y acelere la comunicación del proyecto y el trabajo en equipo. Comparta de forma segura los datos y perspectivas del proyecto con su equipo, clientes y proveedores a través de un enlace.

Outputs



Nube de puntos a color
.las, .laz, .ply, .xyz



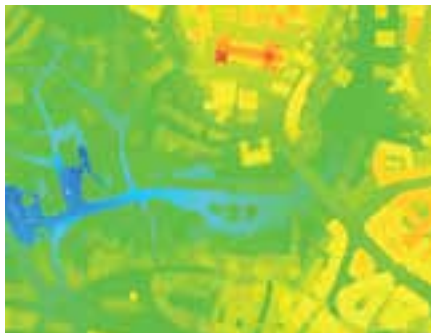
Nubes de puntos clasificados
.las, .laz



Malla texturizada 3D
.ply, .fbx, .dxf, .obj, .pdf
Level-of-detail mesh in .osgb, .slpk



Modelos digitales del terreno (DTM)
GeoTiff (.tif)



Modelos digitales de superficie (DSM)
GeoTiff (.tif), .xyz, .las, .laz



Líneas de contorno (curvas de nivel)
.shp, .dxf, .pdf



Ortomosaicos
GeoTiff (.tif), .kml



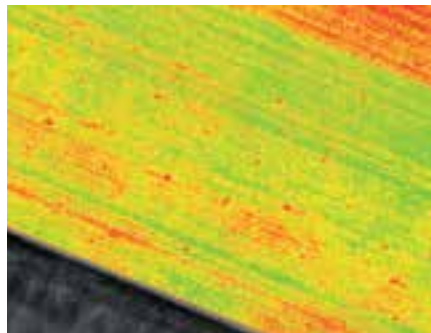
Fachada ortomosaica
GeoTiff (.tif)



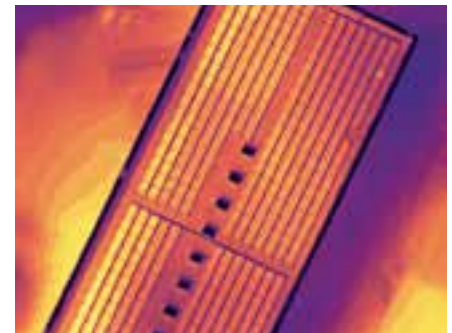
Modelo digital de la superficie de la fachada
GeoTiff (.tif)



Mapas de reflectancia
GeoTiff (.tif)



Mapas de índices
GeoTiff (.tif), .shp



Mapas térmicos
GeoTiff (.tif)

Enseñar y aprender con Pix4Dmapper



Enseñar con Pix4Dmapper

Licencias educativas

Enseñe, aprenda e investigue el futuro de la fotogrametría y la cartografía con las licencias educativas de Pix4Dmapper adaptadas a escuelas y universidades.

pix4d.com/education



Aprendizaje continuo para los profesionales de la cartografía

Formación y certificación

Refuerce sus conocimientos y habilidades profesionales con una formación práctica. Elija entre formación a su propio ritmo, impartida por un instructor o personalizada. La capacitación está disponible en línea, in situ y en varios idiomas.

pix4d.com/training

Soluciones Pix4D Enterprise



Licencias múltiples

Proporcione a su organización múltiples licencias de las soluciones Pix4D de su preferencia, con una implementación sin problemas y de alto impacto para toda la empresa.



Pix4Dengine

Su flujo de trabajo personalizado. Su ventaja competitiva.

Aproveche el mapeo 3D en su flujo de trabajo automático o plataforma personalizada con Pix4Dengine: un conjunto de APIs que se ejecutan en su infraestructura o en la nube.



Servicios para empresas

Haga realidad sus ideas a través de nuestros servicios de consultoría e integración, formación empresarial y soporte empresarial.

pix4d.com/enterprise



pix4d.com

